

# たんぽぽ

北里学級だより  
8

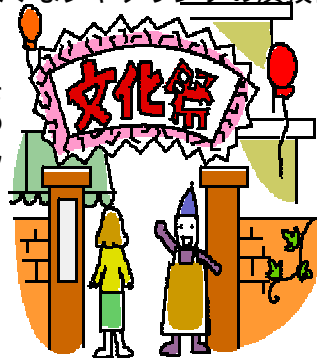
2011.11.22

## — 学園祭がやってきた！！ —

11月5, 6日に北里大学の学園祭が行われました。小児病棟でも、日頃からお世話になっている北里大学の学生奉仕団のみなさんが中心となり、入院している子供たちにも学園祭の気分を味わってもらいたいと5日に行事を企画してくれました。

3A病棟内に北里大学のジャグリング部とジャズオーケストラ部のみなさんが来てくださいました。プレイルームだけではなく、いくつかの部屋を回りながら演技や演奏をしてくれました。様々なジャグリングの演技に目を輝かせ、楽器の演奏には体でリズムをとりながら子供たちは大喜びでした。

たくさんの方に御協力頂き、楽しいひとときを過ごすことができました。奉仕団さんをはじめ北里大学の学生さん、看護師さん、保育士さんなどたくさんの方々のお陰と感謝いたします。



### 11月～12月の行事予定

- 11月 24日(木)
  - 12月 1日(木) 8日(木)
- 天気が良かったら午後から散歩に出かける予定です。  
(医師の許可がでた人だけになります)
- 外履き、帽子、上着などの準備**をお願いします。
- 12月21日(水) 2学期 終業式



### 11月～12月の学習予定

	国語 算数	個別指導・・・教科書、学校や個人で使っているドリルなどがあったら、用意してきて下さい。
小学部	(生活)	<p>今月の歌 季節の飾りを作ろう 来年のカレンダーを作ろう</p> <ul style="list-style-type: none"> <li>・図案を考えよう</li> <li>・シルクスクリーンに図案を映そう</li> <li>・色別に切り取ろう</li> <li>・さあ、印刷です。</li> </ul>
中学部	5教科 及び実技 教科の一部	<p>期末テストに向けての学習をします。技術科や理科では、実験を予定しています。</p> <p>音楽科では、リコーダ・アンサンブルに取り組みます。</p>

