

平成 23 年度「北里大学における学習等に関するアンケート」 調査結果

センター長 鈴木 牧彦
教育研究部門 小島佐恵子

「北里大学における学習等に関するアンケート」は、本学学生の学習習慣・学習方法、自己管理能力、キャリア意識等の変遷を把握し、本学の教育改善に資する資料を得ることを目的に平成 21 年度より実施されている。学生の学習、大学生活の実態と意識を尋ねる全 35 問から構成され、実態に関する 12 の質問、意識に関する 23 の質問から構成されている。平成 23 年度の調査は、平成 23 年 11 月上旬に各学部事務室を通して調査票を配布し、11 月 30 日を期限に回答を回収した。提出期限までに回収された回答総数は 3,858 通（男子 1,769、女子 1,924、性別無回答 165）で、平成 23 年度の

調査対象年次の在籍者総数 6,843 名に対する回収率は 56.3% であった。このうち学部名、学年のいずれかについて記載漏れのあった回答 180 通を除く 3,678 通の学部・学年別の内訳は図に示すとおりであった。

次頁以降に、平成 23 年度調査における多肢選択形式の各質問項目の単純集計結果、および自由記述回答の全容を掲載する。なお、自由記述回答については、明らかな誤字と判断されるものは正しい表記に修正し、個別の授業科目名、教員名を名指したものは、伏せ字で表記した。

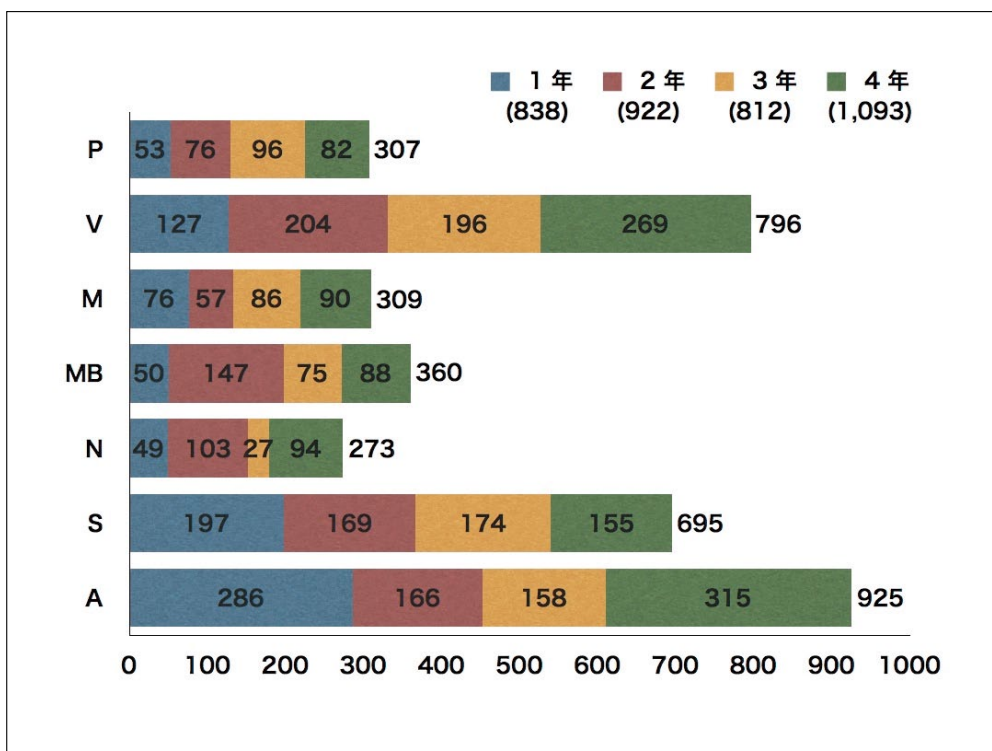


図 回答者の学部・学年別内訳

◆ 大学進学理由について

問 1. あなたが大学に進学した理由としてあてはまるものは次のどれですか。(複数回答可)

| | 回答数 | 回答率 |
|------------------------|--------|--------|
| a 希望する職業に就けるから | 2,268 | 21.3% |
| b 周りの友達も進学するから | 453 | 4.3% |
| c 高校の先生に勧められたから | 185 | 1.7% |
| d 親に勧められたから | 387 | 3.6% |
| e すぐに働きたくなかったから | 389 | 3.7% |
| f 幅広い教養を身につけたいから | 741 | 7.0% |
| g 知識を深めたいから | 1,222 | 11.5% |
| h 自由な学生生活をしてみたいから | 625 | 5.9% |
| i 将来の目標や、やりたいことを見つけるため | 1,064 | 10.0% |
| j 資格取得につながる勉強ができるから | 1,321 | 12.4% |
| k 大学くらい出ておきたいと思ったから | 1,167 | 11.0% |
| l さまざまな人との出会いがあるから | 730 | 6.9% |
| m その他 | 62 | 0.6% |
| 無効・無回答 | 9 | 0.1% |
| 合計 | 10,623 | 100.0% |

問 2. あなたが本学に進学した理由としてあてはまるものは次のどれですか。(複数回答可)

| | 回答数 | 回答率 |
|------------------------|-------|--------|
| a 希望する職業に就けるから | 1,907 | 23.0% |
| b 高校の先輩や友達が進学したから | 68 | 0.8% |
| c 高校の先生に勧められたから | 245 | 3.0% |
| d 親に勧められたから | 312 | 3.8% |
| e 指導を受けたい先生がいたから | 60 | 0.7% |
| f 最新の研究に触れられるから | 258 | 3.1% |
| g 自分のレベルに合っていたから | 1,008 | 12.2% |
| h 教育内容に魅力を感じたから | 694 | 8.4% |
| i 伝統や理念に魅力を感じたから | 111 | 1.3% |
| j 施設・設備が充実しているから | 737 | 8.9% |
| k キャンパスの雰囲気が良かったから | 477 | 5.8% |
| l 北里の在学生(卒業生)に影響を受けたから | 120 | 1.4% |
| m 知名度が高いから | 564 | 6.8% |
| n 自宅から通えるから | 483 | 5.8% |
| o ここしか受からなかったから | 637 | 7.7% |
| p オープンキャンパスや大学祭が良かったから | 258 | 3.1% |
| q 学習や生活上の支援制度が整っているから | 45 | 0.5% |
| r 学費が妥当だから | 71 | 0.9% |
| s その他 | 204 | 2.5% |
| 無効・無回答 | 32 | 0.4% |
| 合計 | 8,291 | 100.0% |

◆ 大学での授業・学習について

問 3. 大学に入ってから次のような経験はありますか。またそれは有用でしたか。

| 調査項目 | 経験していない | | 経験した | | | | | | | |
|--|---------|-------|-------|------|-----------|-------|-------|-------|-------|------|
| | | | 有用でない | | どちらともいえない | | 有用 | | 非常に有用 | |
| | 回答数 | 回答率 | 回答数 | 回答率 | 回答数 | 回答率 | 回答数 | 回答率 | 回答数 | 回答率 |
| 1 「大学での学び方」を学ぶ 教養演習(教養演習A:学びの『開拓者』になろう, 教養演習B:大学生としての学び方) | 2,996 | 80.0% | 73 | 2.0% | 313 | 8.4% | 314 | 8.4% | 47 | 1.3% |
| 2 就職や将来のキャリア(職業を中心とした進路)をテーマとした科目 | 2,186 | 81.9% | 32 | 1.2% | 128 | 4.8% | 222 | 8.3% | 100 | 3.7% |
| 3 ASC(学習支援室) | 2,470 | 79.6% | 53 | 1.7% | 156 | 5.0% | 283 | 9.1% | 140 | 4.5% |
| 4 学生相談室 | 2,704 | 87.3% | 43 | 1.4% | 189 | 6.1% | 125 | 4.0% | 37 | 1.2% |
| 5 クラス担任、チューターとの接触 | 986 | 31.8% | 121 | 3.9% | 742 | 23.9% | 1,006 | 32.5% | 245 | 7.9% |

問 4. これまで受けた授業では、次のような経験がどれくらいありますか。
また、授業の中でそのような経験があることはどのくらい必要ですか。

| 調査項目 | 経験したか | | | | | | | | 必要か | | | | | | | |
|------------------------------|----------|-------|---------|-------|---------|-------|-------|-------|--------|------|-----------|-------|--------|-------|-------|-------|
| | ほとんどなかった | | あまりなかった | | ある程度あった | | よくあった | | 必要ではない | | あまり必要ではない | | ある程度必要 | | 必要 | |
| | 回答数 | 回答率 | 回答数 | 回答率 | 回答数 | 回答率 | 回答数 | 回答率 | 回答数 | 回答率 | 回答数 | 回答率 | 回答数 | 回答率 | 回答数 | 回答率 |
| 1 授業内容に興味がわくよう工夫されている | 157 | 4.2% | 910 | 24.2% | 2,424 | 64.6% | 263 | 7.0% | 25 | 0.7% | 98 | 2.8% | 1,185 | 34.3% | 2,148 | 62.2% |
| 2 理解がしやすいように工夫されている | 115 | 3.1% | 731 | 19.5% | 2,577 | 68.8% | 322 | 8.6% | 19 | 0.6% | 68 | 2.0% | 972 | 28.1% | 2,394 | 69.3% |
| 3 TAなどによる補助的な指導がある | 745 | 20.2% | 1,084 | 29.5% | 1,445 | 39.3% | 406 | 11.0% | 156 | 4.6% | 580 | 17.1% | 1,576 | 46.5% | 1,075 | 31.7% |
| 4 出席が重視される | 100 | 2.7% | 396 | 10.6% | 1,895 | 50.6% | 1,353 | 36.1% | 269 | 7.8% | 446 | 12.9% | 1,641 | 47.6% | 1,095 | 31.7% |
| 5 最終試験の他に小テストやレポートなどの課題が出される | 87 | 2.3% | 441 | 11.8% | 2,205 | 59.0% | 1,005 | 26.9% | 159 | 4.6% | 466 | 13.5% | 2,101 | 60.9% | 722 | 20.9% |
| 6 適切なコメントが付されて課題などの提出物が返却される | 882 | 23.6% | 1,497 | 40.0% | 1,157 | 30.9% | 206 | 5.5% | 85 | 2.5% | 343 | 10.0% | 1,585 | 46.1% | 1,428 | 41.5% |
| 7 授業中に自分の意見や考え方を述べる | 1,107 | 29.6% | 1,557 | 41.6% | 974 | 26.0% | 108 | 2.9% | 301 | 8.7% | 1,029 | 29.8% | 1,637 | 47.5% | 482 | 14.0% |
| 8 グループワークなど、学生が参加する機会がある | 863 | 23.1% | 1,388 | 37.1% | 1,193 | 31.9% | 298 | 8.0% | 254 | 7.4% | 805 | 23.3% | 1,773 | 51.4% | 616 | 17.9% |

問5. これまでの授業で、あなたにとって意味があったと思える授業を思い出してください。

a. そのような授業はこれまで受けた授業の何割くらいですか。

一般教育（教養教育）科目と専門教育科目それぞれに分けて書いてください。

| 調査項目 | 全くなし | | 1・2割 | | 3・4割 | | 5・6割 | | 7・8割 | | 9・10割 | |
|----------|------|------|------|-------|-------|-------|------|-------|-------|-------|-------|-------|
| | 回答数 | 回答率 | 回答数 | 回答率 | 回答数 | 回答率 | 回答数 | 回答率 | 回答数 | 回答率 | 回答数 | 回答率 |
| 1 一般教育科目 | 224 | 6.1% | 896 | 24.5% | 1,002 | 27.4% | 871 | 23.8% | 528 | 14.4% | 137 | 3.7% |
| 2 専門教育科目 | 55 | 1.5% | 242 | 6.5% | 401 | 10.7% | 812 | 21.7% | 1,432 | 38.2% | 805 | 21.5% |

b. あなたにとって意味があったと思える授業にあてはまる特徴はどんなことですか。

一般教育（教養教育）科目と専門教育科目それぞれに分けて書いてください。（複数回答可）

| 調査項目 | 一般教育(教養教育)科目 | | 専門教育科目 | |
|-----------------------------|--------------|-------|--------|-------|
| | 回答数 | 回答率 | 回答数 | 回答率 |
| 1 最先端の研究成果を披露してくれた | 339 | 5.3% | 1,578 | 13.1% |
| 2 確実に学問の基礎を教えてくれた | 1,619 | 25.2% | 2,125 | 17.6% |
| 3 社会や現実との関わりから学問の意義を教えてくれた | 1,362 | 21.2% | 1,014 | 8.4% |
| 4 将来に役立つ実践的な知識や技能を教えてくれた | 794 | 12.4% | 2,223 | 18.5% |
| 5 資格の取得に役立つ情報やテクニックを教えてくれた | 393 | 6.1% | 1,559 | 12.9% |
| 6 教え方がうまかった | 1,177 | 18.3% | 1,513 | 12.6% |
| 7 自分自身や将来やりたいことを考えるきっかけになった | 735 | 11.5% | 2,036 | 16.9% |

問6. あなた自身は、授業に対してどのように取り組んでいますか。

| 調査項目 | あてはまらない | | あまりあてはまらない | | ある程度あてはまる | | あてはまる | |
|-------------------------------|---------|-------|------------|-------|-----------|-------|-------|-------|
| | 回答数 | 回答率 | 回答数 | 回答率 | 回答数 | 回答率 | 回答数 | 回答率 |
| 1 興味のわかない授業でもきちんと出席する | 139 | 3.7% | 365 | 9.7% | 1,253 | 33.2% | 2,013 | 53.4% |
| 2 なるべく良い成績をとるようにしている | 166 | 4.4% | 728 | 19.3% | 1,778 | 47.2% | 1,098 | 29.1% |
| 3 グループワークやディスカッションに積極的に参加している | 553 | 14.7% | 1,434 | 38.1% | 1,375 | 36.5% | 401 | 10.7% |
| 4 先生に質問したり、勉強の仕方を相談したりしている | 907 | 24.1% | 1,725 | 45.8% | 868 | 23.0% | 268 | 7.1% |
| 5 必要な予習や復習はしたうえで授業に臨んでいる | 857 | 22.7% | 1,781 | 47.3% | 963 | 25.6% | 167 | 4.4% |

問7. 大学での学び方について、あなたの考えに近いものを選んでください。

| 調査項目 | 1 | | 2 | | 3 | | 4 | | 調査項目 |
|---------------------------|-------|-------|-------|-------|-------|-------|-------|-------|----------------------|
| | 回答数 | 回答率 | 回答数 | 回答率 | 回答数 | 回答率 | 回答数 | 回答率 | |
| 1 授業のとり方はあらかじめ決まっているほうがよい | 372 | 9.9% | 893 | 23.7% | 1,307 | 34.7% | 1,191 | 31.7% | 授業は自分の好きなようにとりたい |
| 2 授業の意義や必要性を教えてください | 701 | 18.6% | 1,408 | 37.4% | 1,153 | 30.7% | 499 | 13.3% | 授業の意義や必要性は自分で見出したい |
| 3 授業の中で必要なことは全て扱ってほしい | 1,361 | 36.2% | 1,569 | 41.8% | 616 | 16.4% | 209 | 5.6% | 授業はきっかけで、後は自分で学びたい |
| 4 自分のレベルにあった授業をしてほしい | 704 | 18.8% | 1,517 | 40.4% | 1,200 | 32.0% | 332 | 8.8% | 授業は難しくてもチャレンジングな方がいい |
| 5 専門以外のことも広く学びたい | 403 | 10.7% | 877 | 23.4% | 1,401 | 37.4% | 1,068 | 28.5% | 専門分野を深く学びたい |

問8. 次の点で大学の授業はどのくらい役立っていると思いますか。また、自分の実力はどの程度あると思いますか。

| 調査項目 | これまでの授業経験は | | | | | | | | 自分の実力は | | | | | | | |
|-----------------------------|------------|-------|-------|-------|----------|-------|-------|-------|--------|-------|-------|-------|-------|-------|-----|-------|
| | 役立っていない ← | | | | → 役立っている | | | | 不十分 ← | | | | → 十分 | | | |
| | 1 | | 2 | | 3 | | 4 | | 1 | | 2 | | 3 | | 4 | |
| | 回答数 | 回答率 | 回答数 | 回答率 | 回答数 | 回答率 | 回答数 | 回答率 | 回答数 | 回答率 | 回答数 | 回答率 | 回答数 | 回答率 | 回答数 | 回答率 |
| 1 将来の職業に関連する知識や技能 | 204 | 5.4% | 659 | 17.6% | 1,764 | 47.0% | 1,124 | 30.0% | 893 | 24.3% | 1,955 | 53.2% | 783 | 21.3% | 46 | 1.3% |
| 2 専門分野の知識・理解 | 141 | 3.8% | 471 | 12.6% | 1,926 | 51.4% | 1,210 | 32.3% | 840 | 22.8% | 1,929 | 52.4% | 865 | 23.5% | 45 | 1.2% |
| 3 専門分野の基礎となるような理論的理解・知識 | 128 | 3.4% | 503 | 13.4% | 1,983 | 52.9% | 1,133 | 30.2% | 771 | 21.0% | 1,908 | 51.9% | 943 | 25.6% | 57 | 1.5% |
| 4 論理的に文章を書く力 | 605 | 16.3% | 1,452 | 39.0% | 1,394 | 37.4% | 272 | 7.3% | 819 | 22.5% | 1,754 | 48.1% | 959 | 26.3% | 111 | 3.0% |
| 5 人にわかりやすく話す力 | 637 | 17.1% | 1,541 | 41.4% | 1,307 | 35.1% | 234 | 6.3% | 822 | 22.5% | 1,740 | 47.7% | 964 | 26.4% | 120 | 3.3% |
| 6 人の話を理解する力 | 329 | 8.9% | 1,066 | 28.7% | 1,937 | 52.1% | 385 | 10.4% | 394 | 10.8% | 1,315 | 36.1% | 1,705 | 46.8% | 227 | 6.2% |
| 7 ものごとを分析的・批判的に考える力 | 262 | 7.0% | 1,049 | 28.2% | 1,987 | 53.5% | 419 | 11.3% | 384 | 10.6% | 1,485 | 40.8% | 1,552 | 42.6% | 218 | 6.0% |
| 8 問題をみつけ、解決方法を考える力 | 269 | 7.2% | 1,070 | 28.8% | 1,967 | 53.0% | 406 | 10.9% | 446 | 12.3% | 1,685 | 46.4% | 1,338 | 36.8% | 164 | 4.5% |
| 9 幅広い知識、ものの見方 | 184 | 5.0% | 844 | 22.7% | 2,088 | 56.2% | 598 | 16.1% | 457 | 12.6% | 1,679 | 46.2% | 1,357 | 37.3% | 142 | 3.9% |
| 10 言語や文化の異なる社会や人々に対する理解 | 707 | 19.0% | 1,393 | 37.5% | 1,339 | 36.1% | 274 | 7.4% | 660 | 18.2% | 1,613 | 44.4% | 1,196 | 32.9% | 166 | 4.6% |
| 11 自己理解 | 509 | 13.7% | 1,338 | 36.0% | 1,570 | 42.3% | 297 | 8.0% | 474 | 13.0% | 1,507 | 41.5% | 1,452 | 39.9% | 202 | 5.6% |
| 12 他の人と協力しながら物事を進める力 | 324 | 8.7% | 980 | 26.4% | 1,853 | 49.9% | 558 | 15.0% | 404 | 11.1% | 1,273 | 35.0% | 1,664 | 45.8% | 296 | 8.1% |
| 13 率先して集団をまとめてリードする力 | 712 | 19.2% | 1,590 | 42.8% | 1,189 | 32.0% | 222 | 6.0% | 815 | 22.4% | 1,690 | 46.5% | 985 | 27.1% | 146 | 4.0% |
| 14 自分で企画を考え、実行する力 | 711 | 19.1% | 1,523 | 41.0% | 1,255 | 33.8% | 224 | 6.0% | 770 | 21.2% | 1,696 | 46.6% | 1,027 | 28.2% | 145 | 4.0% |
| 15 善悪の判断に基づき、よい行動を取る力 | 504 | 13.6% | 1,234 | 33.2% | 1,633 | 44.0% | 343 | 9.2% | 315 | 8.7% | 1,099 | 30.2% | 1,807 | 49.7% | 416 | 11.4% |
| 16 自分が社会の構成員であることを自覚して行動する力 | 485 | 13.1% | 1,268 | 34.1% | 1,633 | 43.9% | 330 | 8.9% | 432 | 11.9% | 1,363 | 37.5% | 1,586 | 43.6% | 255 | 7.0% |

◆ 1年次の一般教育（教養教育）科目および1年次の科目全体について

問9. 「人間形成の基礎科目」について、どのように思いますか。

| 調査項目 | あてはまらない | | あまりあてはまらない | | ややあてはまる | | あてはまる | |
|--------------------------------|---------|-------|------------|-------|---------|-------|-------|-------|
| | 回答数 | 回答率 | 回答数 | 回答率 | 回答数 | 回答率 | 回答数 | 回答率 |
| 1 開設されている科目が多様で豊富だ | 308 | 8.3% | 1,097 | 29.7% | 1,831 | 49.5% | 462 | 12.5% |
| 2 授業内容が豊富で充実している | 313 | 8.5% | 1,305 | 35.3% | 1,754 | 47.5% | 320 | 8.7% |
| 3 単位さえ取ればよいと思う | 326 | 8.8% | 905 | 24.5% | 1,487 | 40.3% | 975 | 26.4% |
| 4 なぜ履修しなければいけないのか今でもわからない | 713 | 19.3% | 1,463 | 39.6% | 1,082 | 29.3% | 434 | 11.8% |
| 5 単位が取りやすいことを基準に履修した | 390 | 10.6% | 1,090 | 29.5% | 1,506 | 40.8% | 704 | 19.1% |
| 6 これからの仕事や人生にとって大事なことを学ぶ機会になった | 405 | 11.0% | 1,288 | 35.0% | 1,618 | 44.0% | 366 | 10.0% |
| 7 もう一度受けてみたい授業がある | 744 | 20.5% | 1,863 | 51.4% | 572 | 15.8% | 446 | 12.3% |

問10. 1年次に自然科学系科目（物理学・化学・生物学）の授業および要習を履修しましたか。また、それらは役に立ちましたか。

| 調査項目 | 授業 | | | | | | 要習 | | | | | |
|-------|---------|-------|----------|-------|-------|-------|---------|-------|----------|-------|-------|-------|
| | 履修していない | | 履修した | | | | 履修していない | | 履修した | | | |
| | | | 役に立たなかった | | 役に立った | | | | 役に立たなかった | | 役に立った | |
| | 回答数 | 回答率 | 回答数 | 回答率 | 回答数 | 回答率 | 回答数 | 回答率 | 回答数 | 回答率 | 回答数 | 回答率 |
| 1 物理学 | 1,054 | 30.1% | 902 | 25.8% | 1,544 | 44.1% | 1,769 | 57.6% | 463 | 15.1% | 838 | 27.3% |
| 2 化学 | 707 | 20.2% | 672 | 19.2% | 2,125 | 60.6% | 2,178 | 72.2% | 226 | 7.5% | 613 | 20.3% |
| 3 生物学 | 460 | 13.1% | 607 | 17.3% | 2,451 | 69.7% | 2,150 | 70.8% | 276 | 9.1% | 609 | 20.1% |

問 11. 1 年次の外国語，数理・情報系科目について，どのように思いますか。

| 調査項目 | | あてはまらない | | あまりあてはまらない | | ややあてはまる | | あてはまる | | | |
|------|-----|-------------------------------------|-----|------------|-------|---------|-------|-------|-------|-----|-------|
| | | 回答数 | 回答率 | 回答数 | 回答率 | 回答数 | 回答率 | 回答数 | 回答率 | | |
| 1 | 外国語 | 1年次の英語の学習は専門科目の学習をする上で役に立つと思う | | 688 | 18.6% | 1,086 | 29.4% | 1,354 | 36.6% | 572 | 15.5% |
| 2 | | 1年次の授業で英会話を重点的にやってほしい | | 544 | 14.7% | 1,218 | 32.9% | 1,323 | 35.8% | 612 | 16.6% |
| 3 | | 1年次の英語の授業では専門分野以外の教材(文学作品など)を扱ってほしい | | 768 | 20.8% | 1,426 | 38.6% | 1,107 | 30.0% | 391 | 10.6% |
| 4 | | 1年次に英語以外の外国語の授業も充実してもらいたい | | 875 | 23.7% | 1,374 | 37.2% | 1,036 | 28.1% | 408 | 11.0% |
| 5 | 数学 | 専門教育科目の学習に役立つと思う | | 681 | 18.5% | 1,208 | 32.7% | 1,366 | 37.0% | 436 | 11.8% |
| 6 | | 数学全般に対する知識や理解が深まると思う | | 556 | 15.1% | 1,036 | 28.1% | 1,677 | 45.4% | 421 | 11.4% |
| 7 | | (履修者のみ回答)1年次の授業のレベルは自分に合っていた | | 520 | 15.8% | 828 | 25.1% | 1,423 | 43.2% | 526 | 16.0% |
| 8 | 情報 | 情報系の科目は、内容が学部の専門教育科目と重なるので必要ない | | 967 | 26.3% | 1,746 | 47.5% | 761 | 20.7% | 205 | 5.6% |
| 9 | | 情報系の科目でもっと初心者向けの概論をやってほしい | | 516 | 14.0% | 1,042 | 28.3% | 1,425 | 38.7% | 698 | 19.0% |
| 10 | | 情報系の科目が抽選で履修できないことがあるのは困る | | 613 | 16.7% | 849 | 23.1% | 1,345 | 36.5% | 874 | 23.7% |
| 11 | | 情報系の資格が取れる講座を開講してほしい | | 686 | 18.6% | 1,074 | 29.2% | 1,191 | 32.4% | 730 | 19.8% |

問 12. 1 年次の科目全体について，どのように思いますか。

| 調査項目 | | あてはまらない | | あまりあてはまらない | | ややあてはまる | | あてはまる | |
|------|---|---------|-------|------------|-------|---------|-------|-------|-------|
| | | 回答数 | 回答率 | 回答数 | 回答率 | 回答数 | 回答率 | 回答数 | 回答率 |
| 1 | 人間形成の基礎科目、自然科学系、外国語・数理・情報系科目など、自分が勉強したい・したくない分野の科目の数や内容がアンバランスだ | 463 | 12.6% | 2,893 | 78.9% | 182 | 5.0% | 128 | 3.5% |
| 2 | 履修人数や時間割に制約されず取りたい授業科目がとれる | 544 | 15.0% | 1,656 | 45.7% | 1,201 | 33.2% | 221 | 6.1% |
| 3 | 1年次でもっと専門教育科目の授業を受けたい | 397 | 11.0% | 1,284 | 35.6% | 1,249 | 34.6% | 680 | 18.8% |

◆ これまでの授業や学習をふりかえって

問 16. 大学での授業・学習について、どのようなことを感じましたか。

| 調査項目 | あてはまらない | | あまりあてはまらない | | ややあてはまる | | あてはまる | |
|------------------------------------|---------|-------|------------|-------|---------|-------|-------|-------|
| | 回答数 | 回答率 | 回答数 | 回答率 | 回答数 | 回答率 | 回答数 | 回答率 |
| 1 興味がある内容が学べる | 116 | 3.1% | 602 | 16.2% | 2,187 | 58.9% | 805 | 21.7% |
| 2 わかりやすい授業が多い | 296 | 8.0% | 1,613 | 43.5% | 1,629 | 43.9% | 173 | 4.7% |
| 3 シラバスがわかりやすく書かれている | 254 | 6.8% | 1,175 | 31.7% | 1,876 | 50.6% | 404 | 10.9% |
| 4 自分のやりたい分野の勉強ができる | 131 | 3.5% | 647 | 17.4% | 2,054 | 55.3% | 882 | 23.7% |
| 5 専門的な知識が身につく | 71 | 1.9% | 347 | 9.3% | 1,959 | 52.8% | 1,335 | 36.0% |
| 6 人間や社会についての教養が深まる | 340 | 9.2% | 1,512 | 40.8% | 1,570 | 42.3% | 288 | 7.8% |
| 7 語学教育が充実している | 952 | 25.7% | 1,851 | 49.9% | 806 | 21.7% | 101 | 2.7% |
| 8 情報(コンピュータ)教育が充実している | 680 | 18.3% | 1,731 | 46.7% | 1,155 | 31.1% | 142 | 3.8% |
| 9 視野が広がる | 230 | 6.2% | 904 | 24.4% | 1,984 | 53.5% | 590 | 15.9% |
| 10 社会に出て、実生活に役立つことが学べる | 363 | 9.8% | 1,287 | 34.7% | 1,640 | 44.3% | 415 | 11.2% |
| 11 選択できる授業科目が豊富に用意されている | 568 | 15.3% | 1,338 | 36.1% | 1,487 | 40.1% | 314 | 8.5% |
| 12 取りたい授業がとれる | 488 | 13.2% | 1,163 | 31.4% | 1,654 | 44.6% | 401 | 10.8% |
| 13 必修科目が多く、授業科目の選択の余地がないのが不満だ | 378 | 10.2% | 1,410 | 38.1% | 1,351 | 36.5% | 565 | 15.3% |
| 14 しっかり勉強しないと単位の取得が難しい | 155 | 4.2% | 704 | 19.0% | 1,762 | 47.6% | 1,082 | 29.2% |
| 15 授業や研究で教員と一体感がもてる | 522 | 14.1% | 1,638 | 44.3% | 1,287 | 34.8% | 251 | 6.8% |
| 16 希望のゼミ・研究室に入れる | 577 | 16.1% | 1,493 | 41.7% | 1,226 | 34.2% | 286 | 8.0% |
| 17 教育面、指導面で工夫をしている教員が多い | 344 | 9.3% | 1,448 | 39.1% | 1,683 | 45.4% | 233 | 6.3% |
| 18 学問分野の専門家として優れた教員が多い | 171 | 4.6% | 785 | 21.2% | 2,067 | 55.8% | 680 | 18.4% |
| 19 個人的に魅力がある、または影響を受ける教員がいる | 316 | 8.5% | 1,021 | 27.5% | 1,647 | 44.4% | 725 | 19.5% |
| 20 学生の質問や意見に真剣に応じてくれる教員が多い | 190 | 5.1% | 927 | 25.0% | 1,943 | 52.5% | 644 | 17.4% |
| 21 授業以外でも教員とコミュニケーションが十分にとれていると感じる | 593 | 16.0% | 1,529 | 41.2% | 1,270 | 34.3% | 316 | 8.5% |
| 22 授業の中に建学の精神が感じられる | 559 | 15.1% | 1,699 | 46.0% | 1,281 | 34.6% | 158 | 4.3% |
| 23 自ら学ぶ姿勢や態度がないとついていけない | 111 | 3.0% | 781 | 21.1% | 1,956 | 52.8% | 860 | 23.2% |

◆ 大学生活について

問 17. 大学在学中の目標として、どのようなことが重要ですか。

| 調査項目 | 重要でない | | あまり重要でない | | ある程度重要 | | 重要である | |
|----------------------|-------|------|----------|-------|--------|-------|-------|-------|
| | 回答数 | 回答率 | 回答数 | 回答率 | 回答数 | 回答率 | 回答数 | 回答率 |
| 1 将来の仕事に活かせる能力を身につける | 68 | 1.8% | 192 | 5.2% | 1,151 | 31.0% | 2,304 | 62.0% |
| 2 資格試験・公務員試験などに合格する | 133 | 3.6% | 400 | 10.8% | 1,149 | 31.0% | 2,030 | 54.7% |
| 3 専門分野の知識・理解を深める | 48 | 1.3% | 165 | 4.4% | 1,083 | 29.2% | 2,414 | 65.1% |
| 4 広い教養、ものの見方を身につける | 56 | 1.5% | 239 | 6.4% | 1,500 | 40.4% | 1,914 | 51.6% |
| 5 自分の将来の方向を見つける | 61 | 1.6% | 213 | 5.7% | 1,364 | 36.8% | 2,072 | 55.8% |
| 6 社会人になるまでの時間を楽しむ | 86 | 2.3% | 329 | 8.9% | 1,499 | 40.4% | 1,799 | 48.5% |
| 7 有意義な人間関係を築く | 69 | 1.9% | 213 | 5.7% | 1,343 | 36.2% | 2,087 | 56.2% |

問 18. あなたは 1 週間に何日くらい大学に来ていますか。

また、授業（実験・実習）への出席率はどの程度ですか。

| 調査項目 | 1日 | | 2日 | | 3日 | | 4日 | | 5日 | | 6日 | | 7日 | |
|-----------------|-----|------|-----|------|-----|------|-----|------|-------|-------|-----|-------|-----|------|
| | 回答数 | 回答率 | 回答数 | 回答率 | 回答数 | 回答率 | 回答数 | 回答率 | 回答数 | 回答率 | 回答数 | 回答率 | 回答数 | 回答率 |
| 1 学期中、大学に来ている日数 | 35 | 0.9% | 31 | 0.8% | 78 | 2.1% | 299 | 8.1% | 2,286 | 61.7% | 802 | 21.6% | 176 | 4.7% |

| 調査項目 | 1・2割 | | 3・4割 | | 5・6割 | | 7・8割 | | 9割 | | 皆勤 | |
|------------------|------|------|------|------|------|------|------|-------|-------|-------|-------|-------|
| | 回答数 | 回答率 | 回答数 | 回答率 | 回答数 | 回答率 | 回答数 | 回答率 | 回答数 | 回答率 | 回答数 | 回答率 |
| 2 授業（実験・実習）への出席率 | 17 | 0.5% | 17 | 0.5% | 72 | 1.9% | 504 | 13.6% | 1,738 | 46.9% | 1,359 | 36.7% |

問 19. 次の活動をあなた自身がどの程度重視しているかを教えてください。

| 調査項目 | 重視していない | | あまり重視していない | | やや重視している | | 重視している | |
|-------------------|---------|-------|------------|-------|----------|-------|--------|-------|
| | 回答数 | 回答率 | 回答数 | 回答率 | 回答数 | 回答率 | 回答数 | 回答率 |
| 1 授業（実験・実習）への出席 | 76 | 2.0% | 219 | 5.9% | 1,070 | 28.8% | 2,347 | 63.2% |
| 2 予習・復習、宿題（レポート等） | 107 | 2.9% | 435 | 11.7% | 1,622 | 43.7% | 1,547 | 41.7% |
| 3 授業とは関係ない勉強 | 456 | 12.3% | 1,645 | 44.4% | 1,165 | 31.4% | 439 | 11.8% |
| 4 クラブ・サークル | 668 | 18.0% | 798 | 21.6% | 1,157 | 31.3% | 1,079 | 29.1% |
| 5 その他の課外活動 | 979 | 26.5% | 1,295 | 35.1% | 934 | 25.3% | 484 | 13.1% |
| 6 アルバイト | 920 | 24.9% | 984 | 26.6% | 1,207 | 32.7% | 584 | 15.8% |
| 7 娯楽（趣味・遊び） | 107 | 2.9% | 446 | 12.0% | 1,624 | 43.8% | 1,535 | 41.4% |
| 8 睡眠 | 92 | 2.5% | 474 | 12.8% | 1,377 | 37.2% | 1,761 | 47.5% |

問 20. あなたは、本（マンガを除く）を 1 カ月に何冊くらい読みますか。

| | | 回答数 | 回答率 |
|--------|------|-------|--------|
| 1 | 読まない | 1,716 | 44.5% |
| 2 | 1冊程度 | 815 | 21.1% |
| 3 | 2冊程度 | 480 | 12.4% |
| 4 | 3冊程度 | 296 | 7.7% |
| 5 | 4冊以上 | 342 | 8.9% |
| 無効・無回答 | | 209 | 5.4% |
| 合計 | | 3,858 | 100.0% |

問 21. あなたは、インターネット、メール、携帯操作に
1 日のうちどのくらいの時間を費やしますか

| | | 回答数 | 回答率 |
|--------|---------|-------|--------|
| 1 | ほとんどしない | 161 | 4.2% |
| 2 | 1時間程度 | 979 | 25.4% |
| 3 | 2時間程度 | 1,083 | 28.1% |
| 4 | 3時間程度 | 772 | 20.0% |
| 5 | 4時間以上 | 638 | 16.5% |
| 無効・無回答 | | 225 | 5.8% |
| 合計 | | 3,858 | 100.0% |

問 22. あなたは、どのような人とよく話をしていますか。

| 調 査 項 目 | | ほとんど話す ことがない | | あまり話す ことがない | | ときどき話す ことがある | | よく話す | |
|---------|--------------|-----------------|-------|----------------|-------|-----------------|-------|-------|-------|
| | | 回答数 | 回答率 | 回答数 | 回答率 | 回答数 | 回答率 | 回答数 | 回答率 |
| 1 | クラス・研究室の友達 | 129 | 3.5% | 163 | 4.4% | 554 | 14.9% | 2,873 | 77.3% |
| 2 | クラブ・サークルの友達 | 652 | 17.9% | 329 | 9.1% | 875 | 24.1% | 1,777 | 48.9% |
| 3 | 地元の友達(同級生など) | 697 | 18.8% | 902 | 24.4% | 1,372 | 37.1% | 731 | 19.7% |
| 4 | アルバイト先の友達 | 1,570 | 45.0% | 542 | 15.5% | 775 | 22.2% | 604 | 17.3% |
| 5 | 保護者・家族 | 301 | 8.1% | 618 | 16.7% | 1,251 | 33.7% | 1,541 | 41.5% |
| 6 | 教員 | 1,128 | 30.5% | 1,324 | 35.8% | 981 | 26.5% | 268 | 7.2% |
| 7 | その他 | 99 | 34.5% | 49 | 17.1% | 73 | 25.4% | 66 | 23.0% |

問 23. あなたの住居は、下のどれにあてはまりますか。

| | | 回答数 | 回答率 |
|--------|-----------------|-------|--------|
| 1 | 自宅 | 1,370 | 35.5% |
| 2 | 賃貸アパート マンション | 2,143 | 55.5% |
| 3 | 寮 | 94 | 2.4% |
| 4 | その他 | 44 | 1.1% |
| 無効・無回答 | | 207 | 5.4% |
| 合計 | | 3,858 | 100.0% |

◆ あなた自身のことについて

問 24. あなたの学年，年齢，性別を教えてください。

a. 学年

| | | 回答数 | 回答率 |
|--------|----|-------|--------|
| 1 | 1年 | 841 | 21.8% |
| 2 | 2年 | 932 | 24.2% |
| 3 | 3年 | 820 | 21.3% |
| 4 | 4年 | 1,098 | 28.5% |
| 無効・無回答 | | 167 | 4.3% |
| 合計 | | 3,858 | 100.0% |

b. 年齢

| | | 回答数 | 回答率 |
|--------|-------|-------|--------|
| 1 | 18歳以下 | 213 | 5.5% |
| 2 | 19歳 | 687 | 17.8% |
| 3 | 20歳 | 820 | 21.3% |
| 4 | 21歳 | 821 | 21.3% |
| 5 | 22歳 | 694 | 18.0% |
| 6 | 23歳以上 | 420 | 10.9% |
| 無効・無回答 | | 203 | 5.3% |
| 合計 | | 3,858 | 100.0% |

c. 性別

| | | 回答数 | 回答率 |
|--------|----|-------|--------|
| 1 | 男性 | 1,769 | 45.9% |
| 2 | 女性 | 1,924 | 49.9% |
| 無効・無回答 | | 165 | 4.3% |
| 合計 | | 3,858 | 100.0% |

問 25. あなたの学部・学科・専攻（略号）を教えてください。

| | | 回答数 | 回答率 |
|--------|-----|-------|--------|
| 1 | PP | 295 | 7.6% |
| 2 | PL | 12 | 0.3% |
| 3 | V・V | 317 | 8.2% |
| 4 | V・Z | 324 | 8.4% |
| 5 | V・E | 169 | 4.4% |
| 6 | M | 309 | 8.0% |
| 7 | MB | 360 | 9.3% |
| 8 | N | 273 | 7.1% |
| 9 | S・P | 152 | 3.9% |
| 10 | S・C | 325 | 8.4% |
| 11 | S・B | 218 | 5.7% |
| 12 | HS | 34 | 0.9% |
| 13 | ML | 271 | 7.0% |
| 14 | CE | 120 | 3.1% |
| 15 | RT | 128 | 3.3% |
| 16 | PT | 128 | 3.3% |
| 17 | OT | 110 | 2.9% |
| 18 | ST | 51 | 1.3% |
| 19 | OV | 84 | 2.2% |
| 無効・無回答 | | 178 | 4.6% |
| 合計 | | 3,858 | 100.0% |

問 26. あなたの入学形態について教えてください。

| | 回答数 | 回答率 |
|--------------------|-------|--------|
| 1 選抜入学試験 | 2,183 | 56.6% |
| 2 大学入試センター利用選抜入学試験 | 538 | 13.9% |
| 3 大学入試センター併用選抜入学試験 | 108 | 2.8% |
| 4 AO方式入学試験 | 47 | 1.2% |
| 5 公募制推薦入学試験 | 419 | 10.9% |
| 6 指定校推薦入学試験 | 307 | 8.0% |
| 7 帰国生徒入学試験 | 3 | 0.1% |
| 8 編入学・転部試験 | 30 | 0.8% |
| 9 社会人選抜入試 | 12 | 0.3% |
| 10 その他 | 14 | 0.4% |
| 無効・無回答 | 197 | 5.1% |
| 合計 | 3,858 | 100.0% |

問 27. あなたの出身高校について教えてください。

a. 出身高校

| | 回答数 | 回答率 |
|--------|-------|--------|
| 1 公立 | 2,018 | 52.3% |
| 2 私立 | 1,635 | 42.4% |
| 3 国立 | 29 | 0.8% |
| 4 海外 | 4 | 0.1% |
| 無効・無回答 | 172 | 4.5% |
| 合計 | 3,858 | 100.0% |

b. 種類

| | 回答数 | 回答率 |
|--------|-------|--------|
| 1 3年制 | 2,498 | 64.7% |
| 2 中高一貫 | 1,038 | 26.9% |
| 無効・無回答 | 322 | 8.3% |
| 合計 | 3,858 | 100.0% |

c. 学科

| | 回答数 | 回答率 |
|-------------------|-------|--------|
| 1 普通科 | 3,326 | 86.2% |
| 2 総合学科 | 48 | 1.2% |
| 3 専門学科(実業科・農業科など) | 62 | 1.6% |
| 4 その他 | 105 | 2.7% |
| 無効・無回答 | 317 | 8.2% |
| 合計 | 3,858 | 100.0% |

問 28. あなたの高校時代のことについて、
教えてください。

a. 高校 1 年生のときの進路希望

| | 回答数 | 回答率 |
|--------------|-------|--------|
| 1 高校卒業後に就職 | 56 | 1.5% |
| 2 専門学校進学 | 64 | 1.7% |
| 3 短大進学 | 7 | 0.2% |
| 4 大学進学 | 3,241 | 84.0% |
| 5 何も考えていなかった | 319 | 8.3% |
| 無効・無回答 | 171 | 4.4% |
| 合計 | 3,858 | 100.0% |

b. 高校 3 年生のころの家や塾での 1 日の勉強時間

| | 回答数 | 回答率 |
|---------|-------|--------|
| 1 していない | 211 | 5.5% |
| 2 1時間程度 | 216 | 5.6% |
| 3 2時間程度 | 487 | 12.6% |
| 4 3時間程度 | 871 | 22.6% |
| 5 4時間以上 | 1,903 | 49.3% |
| 無効・無回答 | 170 | 4.4% |
| 合計 | 3,858 | 100.0% |

c. 大学入学資格検定

| | 回答数 | 回答率 |
|----------|-------|--------|
| 1 受けた | 279 | 7.2% |
| 2 受けていない | 3,333 | 86.4% |
| 無効・無回答 | 246 | 6.4% |
| 合計 | 3,858 | 100.0% |

d. 高校 3 年生のころの成績

| | 回答数 | 回答率 |
|--------|-------|--------|
| 1 下の方 | 544 | 14.1% |
| 2 中の下 | 467 | 12.1% |
| 3 中くらい | 952 | 24.7% |
| 4 中の上 | 1,032 | 26.7% |
| 5 上の方 | 683 | 17.7% |
| 無効・無回答 | 180 | 4.7% |
| 合計 | 3,858 | 100.0% |

問 29. 北里大学は、あなたが何番目に志望した大学ですか。

| | 回答数 | 回答率 |
|----------|-------|--------|
| 1 第一志望 | 1,480 | 38.4% |
| 2 第二志望 | 987 | 25.6% |
| 3 第三志望以下 | 1,198 | 31.1% |
| 無効・無回答 | 193 | 5.0% |
| 合計 | 3,858 | 100.0% |

問 30. これまでの大学の成績を振り返って、100 点満点中 80 点以上の科目は全部でどの程度ありましたか。

| | 回答数 | 回答率 |
|---------------|-------|--------|
| 1 25%未満 | 512 | 13.3% |
| 2 25%以上-50%未満 | 1,079 | 28.0% |
| 3 50%以上-75%未満 | 1,383 | 35.8% |
| 4 75%以上 | 678 | 17.6% |
| 無効・無回答 | 206 | 5.3% |
| 合計 | 3,858 | 100.0% |

◆最後に

問 31. あなたは、これまでに次のようなことを感じたり思ったりしたことがどのくらいありますか。

| 調査項目 | ほとんどない | | あまりない | | ときどきある | | よくある | |
|--------------------------------|--------|-------|-------|-------|--------|-------|------|-------|
| | 回答数 | 回答率 | 回答数 | 回答率 | 回答数 | 回答率 | 回答数 | 回答率 |
| 1 親しい友人がいないと感じる | 1,317 | 35.8% | 1,367 | 37.1% | 768 | 20.9% | 231 | 6.3% |
| 2 周囲に溶け込めていないと感じる | 995 | 27.0% | 1,332 | 36.2% | 1,061 | 28.8% | 295 | 8.0% |
| 3 孤独でさびしいと感じる | 1,133 | 30.8% | 1,438 | 39.1% | 874 | 23.7% | 237 | 6.4% |
| 4 今の学部・学科(専攻)は自分の能力にあっていないと感じる | 893 | 24.3% | 1,499 | 40.8% | 998 | 27.1% | 287 | 7.8% |
| 5 授業についていけない | 673 | 18.3% | 1,418 | 38.5% | 1,245 | 33.8% | 346 | 9.4% |
| 6 興味があること、学びたいことが学べていない | 773 | 21.0% | 1,628 | 44.2% | 985 | 26.8% | 294 | 8.0% |
| 7 まわりの学生にやる気がない | 674 | 18.3% | 1,517 | 41.2% | 1,096 | 29.8% | 395 | 10.7% |
| 8 進級や卒業ができるか心配だ | 633 | 17.2% | 963 | 26.1% | 1,243 | 33.7% | 844 | 22.9% |
| 9 他の学部や学科、他の大学・学校に移りたい | 1,715 | 46.7% | 930 | 25.3% | 774 | 21.1% | 253 | 6.9% |
| 10 大学を辞めたい | 2,119 | 57.7% | 986 | 26.9% | 434 | 11.8% | 131 | 3.6% |
| 11 経済的に勉強を続けることが難しい | 2,073 | 56.6% | 1,104 | 30.1% | 399 | 10.9% | 88 | 2.4% |
| 12 生活に熱意がわかない | 1,251 | 34.1% | 1,263 | 34.4% | 910 | 24.8% | 246 | 6.7% |
| 13 やりたいことが見つからない | 1,256 | 34.2% | 1,237 | 33.7% | 903 | 24.6% | 275 | 7.5% |
| 14 就職活動が思い通りにいかない(就職活動経験者のみ) | 645 | 40.3% | 497 | 31.1% | 288 | 18.0% | 169 | 10.6% |

問 32. 【V (Z, E), S, MB, A (HS) の方のみお答えください】

職業に関するあなたの考えを教えてください。

| 調査項目 | | あてはまらない | | あまりあてはまらない | | ややあてはまる | | あてはまる | |
|------|------------------------------|---------|-------|------------|-------|---------|-------|-------|-------|
| | | 回答数 | 回答率 | 回答数 | 回答率 | 回答数 | 回答率 | 回答数 | 回答率 |
| 1 | 将来の職業の準備は、自分から進んでしている | 244 | 12.7% | 765 | 40.0% | 684 | 35.7% | 221 | 11.5% |
| 2 | どんな種類の職業や産業があるのか、気にしている | 114 | 6.0% | 362 | 19.0% | 1,059 | 55.5% | 374 | 19.6% |
| 3 | 将来どんな職業につくのか、見通しを立てている | 159 | 8.3% | 628 | 32.9% | 799 | 41.9% | 323 | 16.9% |
| 4 | 将来、職業につくための計画をたてて、準備をしている | 239 | 12.5% | 872 | 45.7% | 598 | 31.4% | 198 | 10.4% |
| 5 | 職業の内容や就職方法などを、自分で調べている | 234 | 12.3% | 691 | 36.3% | 745 | 39.1% | 235 | 12.3% |
| 6 | どんな職業を選ぶかを、自分で考えている | 108 | 5.7% | 359 | 18.8% | 1,008 | 52.9% | 430 | 22.6% |
| 7 | 将来の職業や就職先のことについて考えている | 98 | 5.2% | 381 | 20.0% | 993 | 52.2% | 430 | 22.6% |
| 8 | 職業につくための目標を立て、それに向かって努力をしている | 216 | 11.3% | 806 | 42.3% | 674 | 35.4% | 210 | 11.0% |
| 9 | 職業を選ぶことについて、人に尋ねたり、本で調べている | 218 | 11.4% | 705 | 37.0% | 755 | 39.7% | 226 | 11.9% |
| 10 | 将来の職業については、自分の意思で決めている | 85 | 4.5% | 295 | 15.5% | 948 | 49.9% | 572 | 30.1% |
| 11 | 何のために就職するのかを考えている | 147 | 7.7% | 505 | 26.5% | 847 | 44.5% | 404 | 21.2% |
| 12 | 希望する職業につくための道筋がわかっている | 226 | 11.9% | 762 | 40.1% | 685 | 36.1% | 227 | 11.9% |
| 13 | 将来の職業や就職先について、いろいろ比較し検討している | 238 | 12.5% | 738 | 38.8% | 725 | 38.1% | 202 | 10.6% |
| 14 | 将来の職業や就職先は、自分の責任をもって決めている | 137 | 7.2% | 464 | 24.4% | 889 | 46.7% | 414 | 21.7% |
| 15 | 自分を生かせる職業について、調べている | 177 | 9.3% | 554 | 29.1% | 874 | 45.9% | 300 | 15.7% |

問 33. 【P, V (V), M, N, A (HS以外) の方のみお答えください】

あなたは、大学進学時の進路をどのように決定してきましたか。

| 調査項目 | あてはまらない | | あまりあてはまらない | | ややあてはまる | | あてはまる | |
|--|---------|-------|------------|-------|---------|-------|-------|-------|
| | 回答数 | 回答率 | 回答数 | 回答率 | 回答数 | 回答率 | 回答数 | 回答率 |
| 1 その職業に就いている自分を以前から想像していた | 241 | 11.2% | 597 | 27.7% | 913 | 42.3% | 408 | 18.9% |
| 2 自分の意思で決定した | 59 | 2.7% | 177 | 8.2% | 758 | 35.1% | 1,165 | 54.0% |
| 3 職業のイメージは漠然としていたが、とりあえず決定した | 187 | 8.7% | 506 | 23.5% | 980 | 45.5% | 483 | 22.4% |
| 4 いろいろ考えて、最終的には自分の判断で決定した | 66 | 3.1% | 194 | 9.0% | 824 | 38.3% | 1,069 | 49.7% |
| 5 あまり悩まないで決定した | 367 | 17.0% | 673 | 31.2% | 673 | 31.2% | 442 | 20.5% |
| 6 就きたい職業を具体的にイメージしないまま決定した | 595 | 27.6% | 879 | 40.8% | 519 | 24.1% | 159 | 7.4% |
| 7 自分で納得した上で決定した | 56 | 2.6% | 179 | 8.3% | 842 | 39.1% | 1,075 | 50.0% |
| 8 決定の際に、成績や周囲の反対など、自分の意思ではどうにもできない問題があった | 830 | 38.5% | 657 | 30.5% | 478 | 22.2% | 190 | 8.8% |
| 9 その職業に就いている自分の姿を具体的に想像しないで決定した | 592 | 27.5% | 882 | 41.0% | 520 | 24.2% | 158 | 7.3% |
| 10 自分自身で決めたというよりも、周囲の勧めに乗って成り行きで決定した | 978 | 45.5% | 730 | 33.9% | 358 | 16.6% | 85 | 4.0% |
| 11 進路は、とくに大きな問題もなく決定した | 298 | 13.8% | 552 | 25.6% | 785 | 36.5% | 518 | 24.1% |
| 12 どうしても行きたかった別の進路があった | 952 | 44.3% | 580 | 27.0% | 426 | 19.8% | 192 | 8.9% |
| 13 その職業で働いている自分の姿をだいたいイメージして決定した | 166 | 7.7% | 582 | 27.1% | 1,003 | 46.7% | 399 | 18.6% |
| 14 親や教師など周囲の人の意見を大きく取り入れて決定した | 422 | 19.6% | 713 | 33.2% | 797 | 37.1% | 217 | 10.1% |
| 15 どの進路を選ぶかについて大きな葛藤があった | 538 | 25.0% | 690 | 32.1% | 605 | 28.1% | 318 | 14.8% |
| 16 別の職業にずっと憧れてきたので、今の職業については思いがけないまま決定した | 974 | 45.5% | 692 | 32.3% | 362 | 16.9% | 115 | 5.4% |
| 17 自分の意思だけではどうにもできずに流されて決定した | 1,113 | 51.7% | 660 | 30.7% | 299 | 13.9% | 80 | 3.7% |
| 18 一つの職業を思い続けていたので、あまり迷わないで決定した | 346 | 16.1% | 693 | 32.2% | 660 | 30.7% | 452 | 21.0% |

問 34. 【P, V (V), M, N, A (HS以外) の方のみお答えください】

将来の職業について、あなたの気持ちを教えてください。

| 調査項目 | | あてはまらない | | あまりあてはまらない | | ややあてはまる | | あてはまる | |
|------|--------------------------------------|---------|-------|------------|-------|---------|-------|-------|-------|
| | | 回答数 | 回答率 | 回答数 | 回答率 | 回答数 | 回答率 | 回答数 | 回答率 |
| 1 | 私には〇〇であることが自分らしい生き方だと思っている | 107 | 5.0% | 506 | 23.7% | 1,130 | 52.9% | 392 | 18.4% |
| 2 | 私は〇〇を生涯続けようと思っている | 116 | 5.4% | 350 | 16.4% | 960 | 44.9% | 710 | 33.2% |
| 3 | 私は■■■の在り方について、自分なりの考えを持っていると思う | 133 | 6.2% | 751 | 35.2% | 967 | 45.4% | 281 | 13.2% |
| 4 | 私は〇〇以外の仕事は考えられないと思っている | 330 | 15.5% | 928 | 43.5% | 602 | 28.2% | 274 | 12.8% |
| 5 | 私は〇〇を選択したことはよかったと思っている | 69 | 3.2% | 268 | 12.6% | 1,135 | 53.2% | 661 | 31.0% |
| 6 | 私は〇〇として、■■■の世界の発展に貢献していきたいと思っている | 121 | 5.7% | 490 | 23.0% | 1,034 | 48.5% | 486 | 22.8% |
| 7 | 私は〇〇として、社会に貢献していきたいと思っている | 66 | 3.1% | 225 | 10.5% | 1,080 | 50.6% | 762 | 35.7% |
| 8 | 私は〇〇として、患者の願いにこたえたいと思っている | 57 | 2.7% | 160 | 7.5% | 961 | 45.1% | 955 | 44.8% |
| 9 | 自分がどんな〇〇になりたいか、はっきりしていると思う | 145 | 6.8% | 752 | 35.3% | 902 | 42.3% | 332 | 15.6% |
| 10 | 私は〇〇として、医療の発展に貢献していきたいと思っている | 88 | 4.1% | 421 | 19.8% | 1,075 | 50.5% | 546 | 25.6% |
| 11 | 自分がどんな■■■をしたいかはっきりしていると思っている | 163 | 7.7% | 901 | 42.4% | 819 | 38.5% | 243 | 11.4% |
| 12 | 私は〇〇として、これまでも、これからも、多くの人に必要とされていると思う | 170 | 8.0% | 753 | 35.4% | 949 | 44.7% | 253 | 11.9% |
| 13 | 私は〇〇職であると、他人に誇りをもっていうことができると思う | 96 | 4.5% | 349 | 16.4% | 1,050 | 49.3% | 633 | 29.7% |
| 14 | 私は〇〇として、患者に貢献していきたいと思っている | 64 | 3.0% | 179 | 8.4% | 984 | 46.2% | 902 | 42.4% |
| 15 | 私は〇〇として、医療チームの一員として今後ますます必要とされると思う | 137 | 6.4% | 565 | 26.6% | 1,036 | 48.7% | 390 | 18.3% |
| 16 | 私は〇〇で自分らしい役割を果たすことができていると思っている | 94 | 4.4% | 509 | 23.9% | 1,124 | 52.8% | 400 | 18.8% |
| 17 | 私は〇〇として、患者に必要とされていると思う | 114 | 5.4% | 581 | 27.3% | 1,091 | 51.3% | 340 | 16.0% |
| 18 | 将来、■■■で自分らしい役割を果たせるようになると思う | 106 | 5.0% | 541 | 25.5% | 1,130 | 53.2% | 347 | 16.3% |
| 19 | 私は〇〇として、背景に独自の学問体系をもっていると思う | 237 | 11.2% | 916 | 43.1% | 765 | 36.0% | 207 | 9.7% |
| 20 | 私は〇〇として、医療の世界で不可欠な存在であると思っている | 235 | 11.1% | 731 | 34.4% | 823 | 38.8% | 333 | 15.7% |

※〇〇のところには、自分が目指す医療の資格を入れてください。例) 医師、獣医師、看護師、薬剤師、理学療法士、作業療法士、など

※■■■のところには、資格取得後にあなたが携わる職業分野を入れてください。例) 医学、獣医学、看護、薬学、理学療法、作業療法、など